



Kum Yıkama ve Ayırma

1.ÖN IZGARALAMA

Kumlu Suda kaba maddeler, topak kil v.s. var ise, sistem girişine 50-80 mm çubuk ızgara konulur. Bu maksat için kaba malzeme miktarı az ise Statik ızgara, çok ise çubuklu tip mekanik kaba ızgara Konulması gerekir.

2.KUM YIKAMA

Kum yıkama eğer kum ebatlarına göre ayrılacak ise önce katlı elekte yıkanır, en ince malzeme ile geçen su, Helis yıkayıcı-ayırıcıda (Tek veya çift helis) %40-70 randımanla su'dan kum ayrılır. Taşan su alınarak, su içinde kalan malzeme kum tutma tesisine verilir. Eğer, kum ebatlamaya gerek yok ise, kum direkt helis yıkayıcı-ayırıcıya verilir.

3.KUM TUTMA TESİSİ:

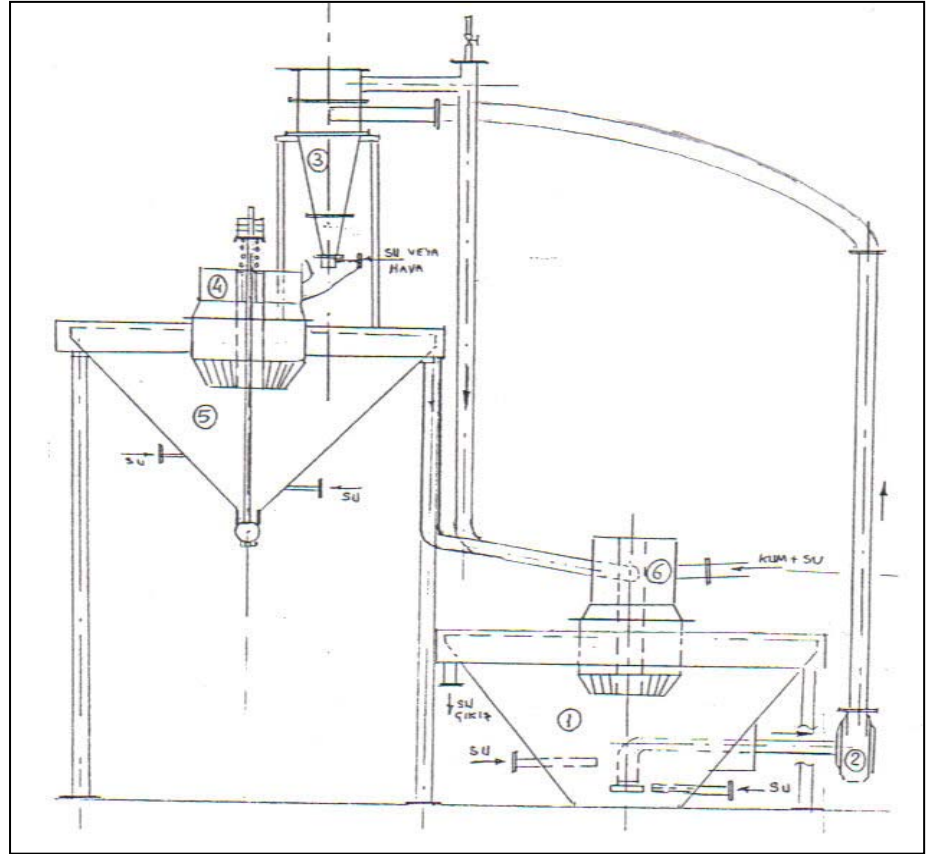
Kum yıkama sisteminden çıkan suda kalan 530 mikron altı kumu tutan Allen Koni sistemi ile kum ayırmadır. Sistemin toplam kum tutma randımanı %73-80 arasındadır.

Sistem Elemanları:

- 1.Karıştırma Koni
- 2.Çamur Pompası
- 3.Hidrosiklon
- 4.Difüzör
- 5.Tutma Koni (Allen Cone)
- 6.Difüzör
- 7.Çelik Karkas ve Platformlar
- 8.Boru ve Hortum Bağlantıları
- 9.Kum çıkışı Helis konveyörü
- 10.Güç ve Kontrol Panosu

Tercihe Bağlı Elemanlar:

- 1.Kum Tutma Havuzu
- 2.Kum Elevatörü
- 3.Kum-Su Seperatörü
- 4.Band Konveyör



Allen Cone sisteminde Siklon, Koni ebatları, Giriş su kapasitesine ve giriş suyundaki kum yüzdesine göre hesap edilir.

MIS Makina, İnşaat, Sanayi Ltd. Şti.

Adres/Address: Bilkent 1, E5 Blok D:9 Bilkent / Ankara / Turkey
Ankara: Tel:00-90-312-395 13 55 Fax:00-90-394 38 49
İstanbul:Tel: 00-90-216-357 47 50 Fax: 00-90-216-357 58 71
Mobil: Tel: 533-275 06 53

e-mail: info@misindustry.com
http://www.misindustry.com